

2025年1月25日 実施

関西医科大学

医学部 前期 生物

(制限時間 60分)

解答
速報

医学部専門予備校



解 答

I

- (1) ミオシン
- (2) 4, 5
- (3) 2, 5
- (4) 2, 4
- (5) A, C, E
- (6) 1, 3, 4
- (7) A, C, F
- (8) C, E, G, I

II

問1 精細胞

問2 4

問3 B, D

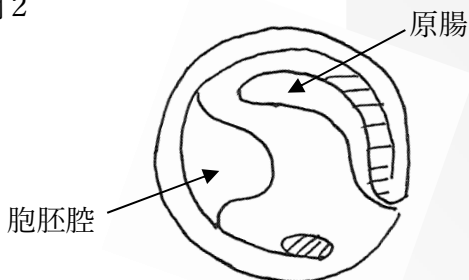
問4 (1)(あ) AA (い) Aa (う) AAa (2) AAa, Aaa

問5 (1) ウ, カ (2) ア, ウ, オ, キ, ク, コ (3) カ, ク (4) 75%

III

問1 1 - 形成体(オーガナイザー) 2 - 誘導

問2



問3 細胞に無害な染色試薬で胚表面を局所的に染め、動きを追跡する。(30字)

問4 A, C, G

問5 D

問6 B, E

問7 C, F, G

問8 B

IV

問1 G₂, M, G₁

問2 イ

問3 (1) D (2) B

問4 増殖能力を保ちつつも細胞分裂を停止している状態の細胞。(27字)

問5 2本

問6(1) イ

(2) 間期の染色体は核内で分散しており, DNA に基本転写因子やRNAポリメラーゼなどが結合しやすいから。(49字)

問7 B

問8 A, B, E